

Spazio Borgovico 33

Paolo Brambilla, architetto, Elisabetta Orsoni, architetta

1999-2001

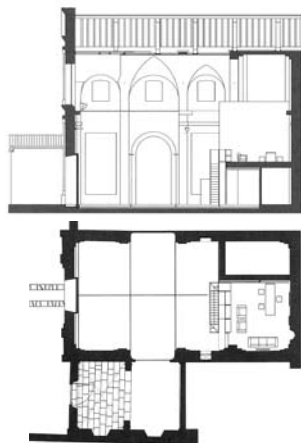
Como, via Borgovico 33

○ visibile ● parz. visitabile ○ ben conservato

Intervento di valorizzazione di uno spazio liturgico antico, dismesso da due secoli e per molti decenni utilizzato come magazzino, il progetto dello spazio Borgovico 33 interviene sulle strutture storiche il minimo indispensabile.

Segnalato all'esterno solo dalla campitura bianca intorno all'antico ingresso sostituito da una grande vetrata apribile, all'interno si esplica nel rifacimento del pavimento in cemento, nell'introduzione del soffitto piano in alluminio e nella realizzazione di una parete-scala attrezzata. Quest'unica costruzione, in fogli di multistrato di betulla, è concepita come una sorta di grande elemento di arredo, che riunisce in corrispondenza dell'originario presbiterio i volumi di servizio e che lascia quasi completamente vuoto il resto dello spazio, liberamente utilizzabile per le esposizioni.

A destra:
Sezione longitudinale e planimetria con il livello superiore dello spazio di servizio.
Sotto:
Veduta dello spazio espositivo allestito.



Veduta della facciata dell'ex chiesa da via Borgovico.



1900-10
1910-20
1920-30
1930-40
1940-50
1950-60
1960-70
1970-80
1980-90

1990-2000