

Agenzia Banco Lariano ora Banca Carige

Oscar Ortelli, ingegnere

1939

Rovellasca, via Piave 1, via Dante Alighieri

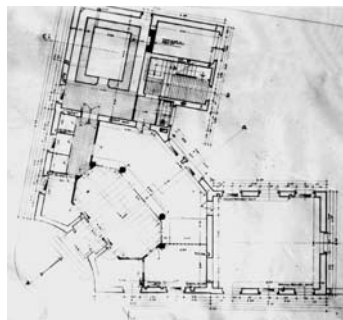
○ visibile ● parz. vitabile ○ ben conservata

Realizzata a margine del centro di Rovellasca, la piccola sede bancaria elabora il consueto tema dell'edificio ad angolo in forma originale, preferendo allo spigolo smussato in tondo uno scavo concavo, enfatizzato dal segno chiaro-scuro dell'ingresso e del soprastante balcone (quasi un arengario).

Nel complesso l'edificio gioca con una sottile dialettica tra simmetria e asimmetria, evidente nella disposizione delle pareti affacciate sulle due vie, dove sono presenti differenti finiture, pieni e vuoti; l'asimmetria era sottolineata anche dall'elegante impaginazione laterale dell'insegna originale, poi rimossa.

Nella sua semplicità, l'edificio manifesta il superamento di alcune delle più rigide regole del Razionalismo locale, ma senza concessioni al monumentalismo o all'imitazione dell'edilizia tradizionale.

A destra:
Planimetria dell'edificio.
Sotto:
Fotografia d'epoca con dettaglio della fronte.
In basso:
Veduta recente dall'incrocio delle vie.



1900-10
1910-20
1920-30
1930-40
1940-50
1950-60
1960-70
1970-80
1980-90
1990-2000