

160

## Faro Voltiano

Gabriele Giussani, ingegnere

1927

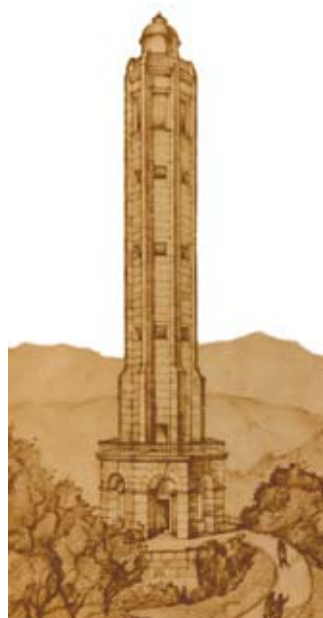
Brunate, località San Maurizio

○ visibile ○ visitabile ○ ben conservato

Promossa dall'Istituto Gare Nazionali ed Internazionali di Telegrafia Pratica per le celebrazioni del primo centenario della morte di Alessandro Volta, la costruzione del faro, ubicato in località San Maurizio, a 906 m slm, viene portata a termine a tempo di record tra il 20 maggio e il 10 agosto 1927. L'opera, che non ha altra funzione che quella di omaggio al grande scienziato, è inaugurata l'8 settembre 1927.

La torre ottagonale, con gli spigoli rafforzati da costoloni, è alta 30 m da terra, col diametro esterno di 4 m, e ha una base con nicchioni alta 5 m, col diametro di 7,50 m. All'interno una scala a chiocciola a sbalzo conduce alla piattaforma superiore, sopra cui si eleva il faro elettrico girevole fornito dalla Filotecnica Salmoiraghi, che dal tramonto all'alba irradia fasci di luce rosso bianco e verde. La struttura dell'edificio è in cemento armato, eseguita dall'impresa Nosedà Galliani e Bernasconi.

A destra:  
*Studio prospettico.*  
Sotto:  
*Il faro nel contesto paesaggistico in una fotografia Mandelli degli anni Trenta.*  
In basso:  
*Veduta recente dal giardino alla base del faro.*



1900-10  
1910-20  
1920-30  
1930-40  
1940-50  
1950-60  
1960-70  
1970-80  
1980-90  
1990-2000