

031

## Villa per vacanze

Werner Wirsing, architetto, Grete Wirsing, architetta

1958-1960

Lenno, Dosso di Lavedo

○ visibile dal lago ○ ben conservata

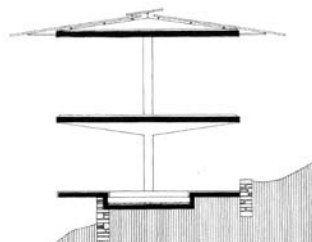
La villa, insediata a mezza costa sul versante meridionale del Dosso di Lavedo, è raggiungibile solo con un viottolo pedonale, ma è affacciata su un amplissimo panorama.

È costituita da un unico grande locale, sollevato dal terreno per mezzo di quattro pilastri allineati sulla mezzera del rettangolo di base; verso il lago il locale è aperto da una serie continua di finestre, mentre sugli altri lati è chiuso da pannelli di legno che lasciano solo una bassa finestratura a nastro appena sotto la gronda; è parzialmente suddiviso all'interno da pareti che non toccano i muri perimetrali. Il semplice tetto è a due falde. Di disegno essenziale, e perfettamente inserita nel contesto paesaggistico, grazie anche ai materiali usati (legno, vetro, pietra locale), la villa dei due architetti tedeschi è un esempio, in parte ispirato ai modelli di Le Corbusier, di rinnovamento radicale della villa di vacanza.

A destra:  
*Sezione schematica dell'edificio.*

Qui sotto:  
*Veduta della fronte orientale.*

In basso:  
*Veduta recente dal lago.*



1900-10  
1910-20  
1920-30  
1930-40  
1940-50  
1950-60  
1960-70  
1970-80  
1980-90  
1990-2000